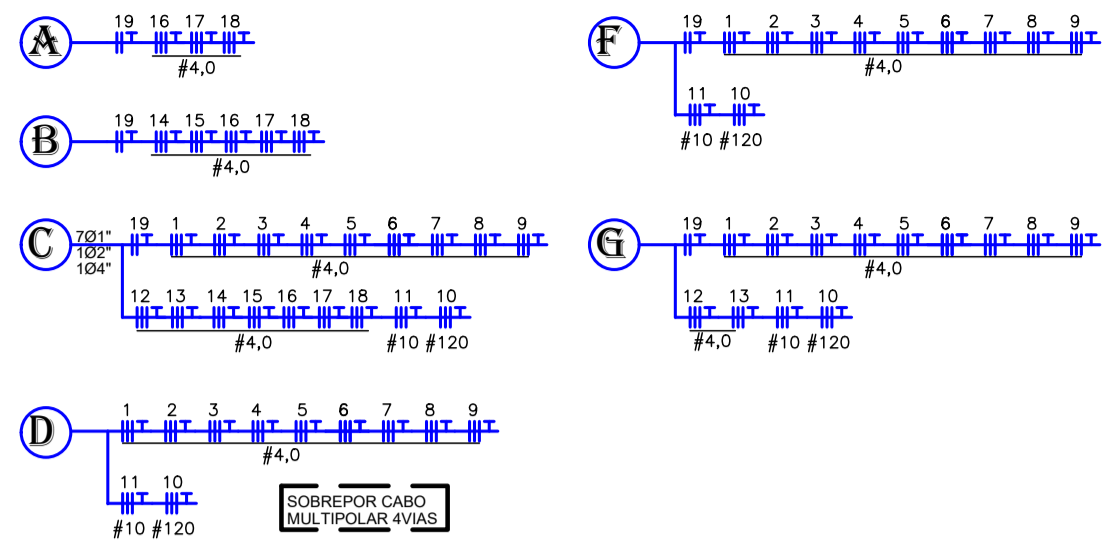
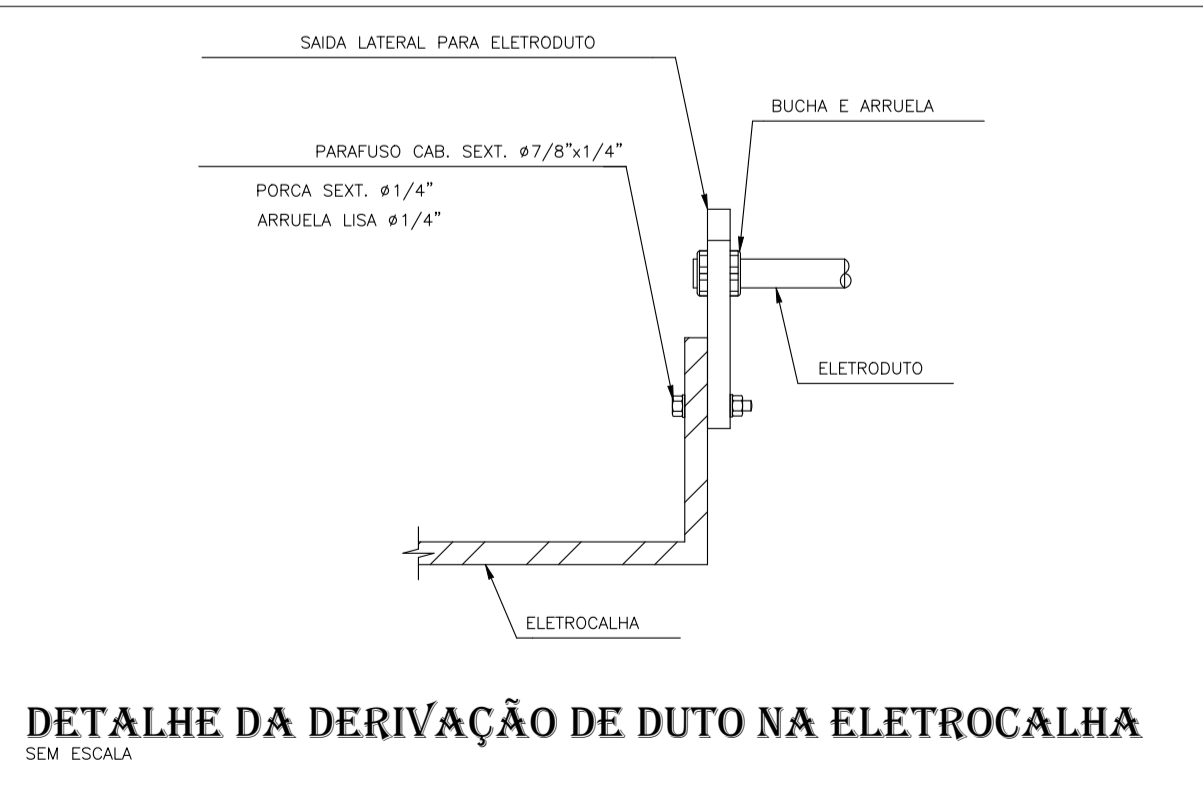
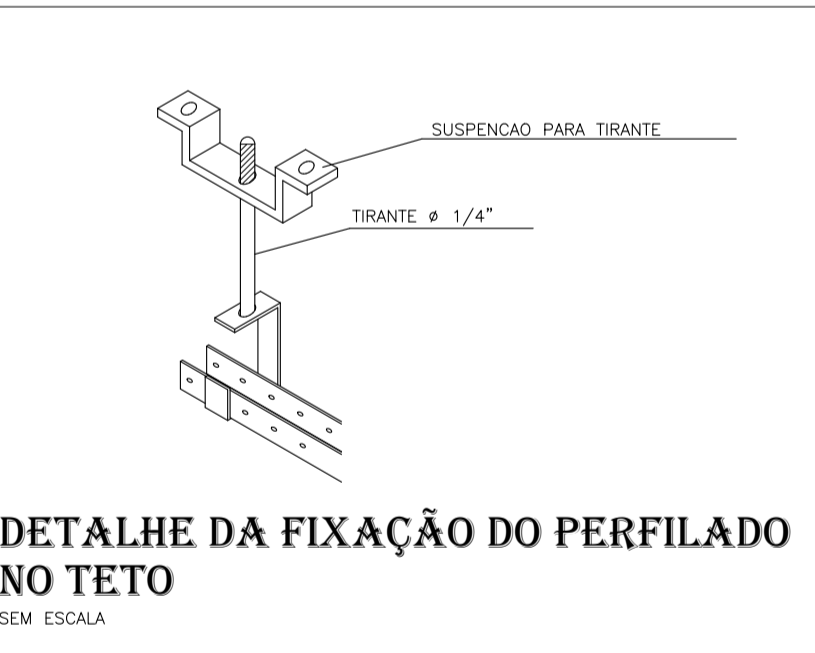
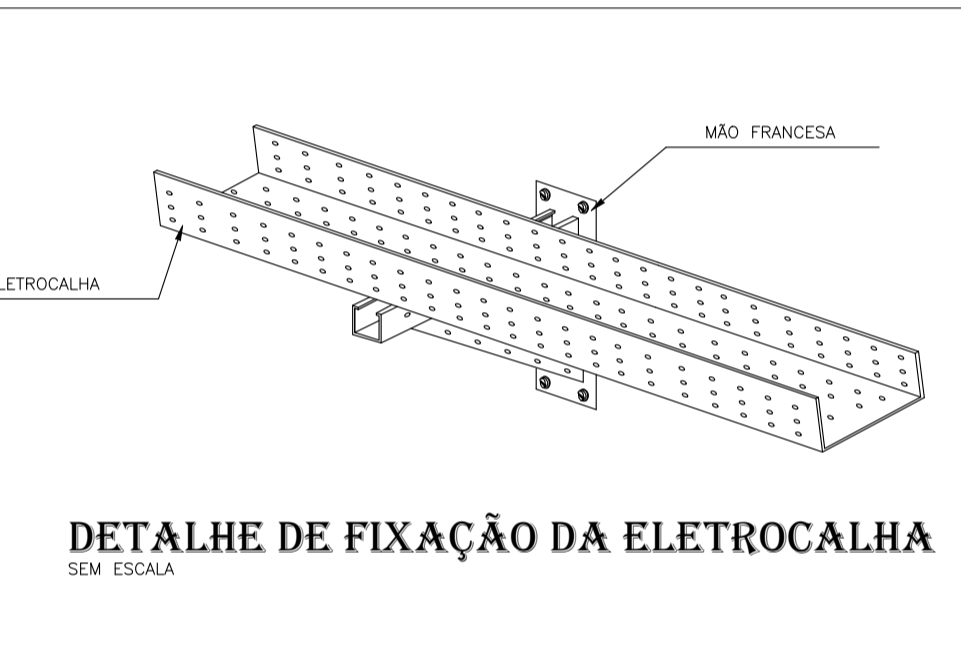
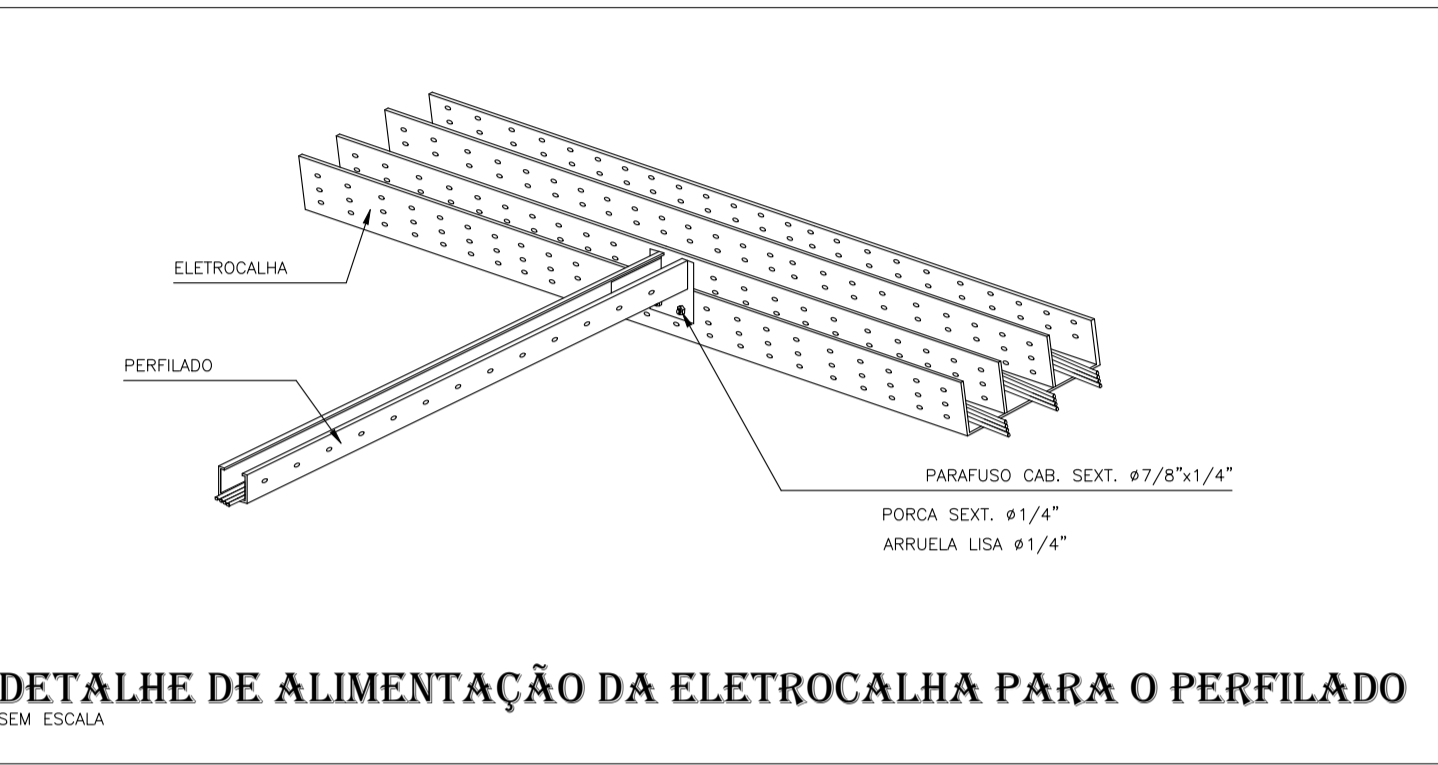
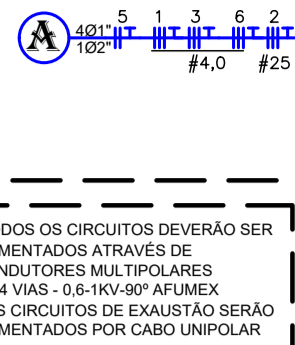


PLANTA BAIXA - TÉRREO (AR CONDICIONADO)
ESCALA 1:75

LEGENDA QD-AC-1



LEGENDA QD-AC-2



SIMBOLOGIA AR CONDICIONADO

	QUADRO DE PROTEÇÃO E DISTRIBUIÇÃO INSTALADO A 1,30 DO CENTRO DO PISO.
	INTERRUPTOR SIMPLES - EM CX. 4"x2" - EMBUTIDO NA PAREDE A 1,10M DO PISO, ONDE "A" É O COMANDO (ATÉ 3 TECLAS DEVERÁ SER EM CAIXA 4"x2" ACIMA DE 3 TECLAS DEVERÁ SER EM CAIXA 4"x4")
	PONTO PARA SAÍDA DE FIO ALIMENTAÇÃO DA MÁQUINA DE AR - ONDE A= NÚMERO DO CIRCUITO.
	FIOS: (N) NEUTRO, (F) FASE, (C) CAMPAINHA, (R) RETORNO e (T) TERRA, RESPECTIVAMENTE.
	TUBULAÇÃO AR CONDICIONADO EMBUTIDA NA PAREDE OU TETO.
	TUBULAÇÃO AR CONDICIONADO AFARENTE SOBRE O FORRO DE GESSO.
	ELETROCALHA PERFORADA COM TAMPA PARA AR CONDICIONADO, MEDINDO (100X50X3000MM) OU MEDIDAS EM PLANTA.
	ELETROCALHA PERFORADA COM TAMPA PARA AR CONDICIONADO, MEDINDO (200X100X3000MM) OU MEDIDAS EM PLANTA.
	ELETROCALHA PERFORADA COM TAMPA PARA AR CONDICIONADO, MEDINDO (300X100X3000MM) OU MEDIDAS EM PLANTA.
	PERFILADO PARA AR CONDICIONADO 38X38X6000MM.
	EMENDAS 90° HORIZONTAL, RESPECTIVAMENTE PARA ELETROCALHA.
	REDUÇÃO DE ELETROCALHA
	SUBIDA DE CABO PP 4 VAS.
	CABO PP 4 VAS APARENTE.



NOTAS - ELÉTRICAS

- O PROJETO ELÉTRICO DEVERÁ SER EXECUTADO CONFORME ESPECIFICAÇÕES DA NBR 5410.
- TODOS OS ELETRODUTOS DEVERÃO SER DE PVC DE ACORDO COM A NBR 15465.
- TODOS OS ELETRODUTOS NÃO ESPECIFICADOS SERÃO DE BITOLA 3/4".
- TODAS AS LIGAÇÕES DE ELETRODUTOS (AS CAIXAS/ELETROCALHAS/PERFILADOS) DEVERÃO SER FEITAS ATRAVÉS DE UNIDUT, ARRUELA E BUCHA DE ALUMÍNIO.
- OS ELETRODUTOS SEM ESPECIFICAÇÃO DE FIAÇÃO DEVERÃO SER PROVIDOS DE ARAME GUA Nº 16 AWG.
- TODAS AS PARTES METÁLICAS GERALMENTE NÃO ENCRUZADAS DEVERÃO SER ATERRADAS.
- RESISTÊNCIA DE TERRA EM QUALQUER ÉPOCA DO ANO NÃO DEVERÁ SER SUPERIOR A 10 OHMS.
- OS CONDUTORES NÃO ESPECIFICADOS SERÃO #2,5MM2.
- **IMPORTANTE: TODOS OS CABOS DEVEM SER LIVRES DE HALOGENO, COM BAIXA EMISSÃO DE FUMAÇA, GASES TÓXICOS E CORROSIVOS (CONFORME NBR 13246).**
- OS CONDUTORES DOS CIRCUITOS TERMINAIS DEVERÃO POSSUIR A SEGUINTE IDENTIFICAÇÃO DE CORES : FASE A-BRANCA, FASE B-VERMELHA, FASE C-VERDE, NEUTRO-AZUL CLARO, TERRA-VERDE - RETORNO-CINZA.
- O DIAGRAMA UNIFILAR É PREDOMINANTE SOBRE AS PLANTAS BAIXAS, EM CASO DE DIVERGÊNCIA OU DÓVIDA SEMPRE CONSULTAR O PROJETISTA.
- AS TOMADAS DE REDE COMUM 127V, ATÉ 20A DEVERÃO POSSUIR MILO COR BRANCA.
- PARA A MONTAGEM DOS QUADROS, DEVERÁ SER SEGUIDO O DIAGRAMA UNIFILAR, SENDO QUE O PROJETO MECÂNICO DO MESMO DEVERÁ SER APROVADO PELO FISCAL DE OBRA, EXECUTOR E PROJETISTA.
- TODA E QUALQUER MODIFICAÇÃO NA OBRA, EM RELAÇÃO AO PROJETO DE INSTALAÇÕES ELÉTRICAS, SOMENTE PODERÁ SER FEITA ATRAVÉS DE AUTORIZAÇÃO POR ESCRITO DO ENGENHEIRO AUTOR DO PROJETO, PARA ASSEGURAR A METODOLOGIA DE TRABALHO ADOTADA. (DE ACORDO COM OS ARTIGOS NºS 18 E 20 DA LEI Nº 5194-86, DO CONFEA, QUALQUER MODIFICAÇÃO DO PROJETO, NÃO AUTORIZADA FORMALMENTE PELO ENGENHEIRO RESPONSÁVEL, FEITO MEMO, IMPLICARÁ NA SUSPENSÃO DA RESPONSABILIDADE SOBRE A AUTORIA DO PROJETO).
- HAVENDO DISCREPÂNCIA ARQUITETÔNICA ENTRE O PROJETO DE INSTALAÇÕES ELÉTRICAS E O ARQUITETÔNICO, PREVALECE O ARQUITETÔNICO, O ENGENHEIRO RESPONSÁVEL PELO PROJETO DE INSTALAÇÕES ELÉTRICAS DEVERÁ SER INFORMADO DA DIVERGÊNCIA ENTRE PROJETOS.
- É MANDATORIA A COMPRENSÃO TOTAL DO PROJETO. EM CASO DE DÓVIDA CONSULTE O ENGENHEIRO AUTOR DO PROJETO.
- O MEMORIAL DESCRITIVO FAZ PARTE E DEVE ACOMPANHAR O PROJETO.

CRITÉRIOS DE EXECUÇÃO

- O EXECUTOR DEVERÁ, NO MÍNIMO, SEGUIR AS SEGUINTE ORIENTAÇÕES ABAIXO DESCRITAS:
- 1- SOLICITAR ESCLARECIMENTO SOBRE O PROJETO SEMPRE QUE HOUVER DIVERGÊNCIAS ENTRE AS PLANTAS E ESPECIFICAÇÕES.
 - 2- NÃO DEVE PREVALECER-SE DE QUALQUER ERRO INVOLUNTÁRIO, OU DE QUALQUER OMISSÃO EVENTUALMENTE EXISTENTE PARA EXIMIR-SE DE SUAS RESPONSABILIDADES.
 - 3- OBRIGA-SE A SATISFAZER TODOS OS REQUISITOS CONSTANTES DOS DESENHOS E MEMORIAL DESCRITIVO.
 - 4- NO CASO DE ERROS OU DISCREPÂNCIAS, AS ESPECIFICAÇÕES DEVERÃO PREVALECER SOBRE OS DESENHOS, DEVENDO O FATO DE QUALQUER MODO SER COMUNICADO AO PROJETISTA.
 - 5- TODOS OS ADORNOS, MELHORAMENTOS, ETC., INDICADOS NOS DESENHOS OU NOS DETALHES OU PARCIALMENTE DESENHADOS PARA QUALQUER ÁREA OU LOCAL, EM PARTICULAR, DEVERÃO SER CONSIDERADOS PARA ÁREAS OU LUGARES SEMELHANTES, A NÃO SER QUE HAJA INDICAÇÃO OU ANOTAÇÃO EM CONTRÁRIO.
 - 6- PARA OS SERVIÇOS DE EXECUÇÃO DAS INSTALAÇÕES CONSTANTES DO PROJETO E DESCRITO NOS RESPECTIVOS MEMORIAS, O EXECUTOR SE OBRIGA A SEGUIR AS NORMAS OFICIAIS VIGENTES, BEM COMO AS PRÁTICAS USUAIS, CONSIDERADAS PARA UMA PERFEITA EXECUÇÃO DOS SERVIÇOS.
 - 7- SERÁ NECESSÁRIO, MANTER CONTATO COM AS REPARAÇÕES COMPETENTES, A FIM DE OBTER AS NECESSÁRIAS APROVAÇÕES DOS SERVIÇOS A SEREM EXECUTADOS, BEM COMO FAZER OS PEDIDOS DE LIGAÇÕES E INSPEÇÕES.
 - 8- O EXECUTOR OBRIGA-SE A ENTREGAR SO AO CLIENTE, APÓS O TÉRMINO DA OBRA, TODOS OS ARQUIVOS ELETRÔNICOS DOS PROJETOS MODIFICADOS "AS BUILT".
 - 9- OS MATERIAIS E EQUIPAMENTOS A SEREM EMPREGADOS NESTA OBRA SERÃO NOVOS E COMPROVADAMENTE DE PRIMEIRA QUALIDADE.

R08	XXXXXXX	-
R05	XXXXXXX	-
R04	XXXXXXX	-
R03	XXXXXXX	-
R02	18/04/2022	- ALTERAÇÃO PARECER SESA
R01	01/04/2022	- COMPATIBILIZAÇÃO DE ARQUITETURA
R00	10/03/2022	- EMISSÃO INICIAL
REVISÃO	DATA	ASSUNTO

	GOVERNO DO ESTADO DO PARANÁ SECRETARIA DA SAÚDE SESA SETOR DE PROJETOS
PROPRIETÁRIO: SECRETARIA DE ESTADO DA SAÚDE DO PARANÁ - SESA	MUNICÍPIO: DIVERSOS
OBRA: PRONTO ATENDIMENTO MUNICIPAL - PROJETO PADRÃO	ESCRITÓRIO REGIONAL: A DEPENDER
LOCAL: DIVERSOS	TIPO: CONSTRUÇÃO DE EDIFICAÇÃO EM ALVENARIA PARA FINS DE SAÚDE

AUTOR DO PROJETO/REGISTRO PRO: David Candido Moraes PROPRIETÁRIO: ENG. ELETRICISTA - CREA Nº 150.372 SECRETARIA DE ESTADO DA SAÚDE - SESA PI DIVERSOS MUNICÍPIOS	PROJETO: PROJETO ELÉTRICO REFERÊNCIA: PLANTA BAIXA - TÉRREO (AR CONDICIONADO) DESENHO: MEP DATA: ABRIL/2022 ESCALA DO DESENHO: 1:75 ARQUIVO: ELE_P2-PAR_004-005_008
---	--